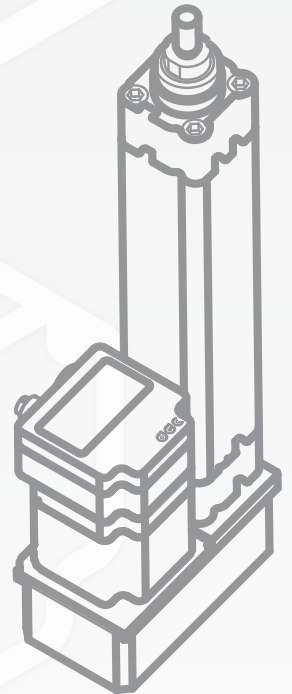
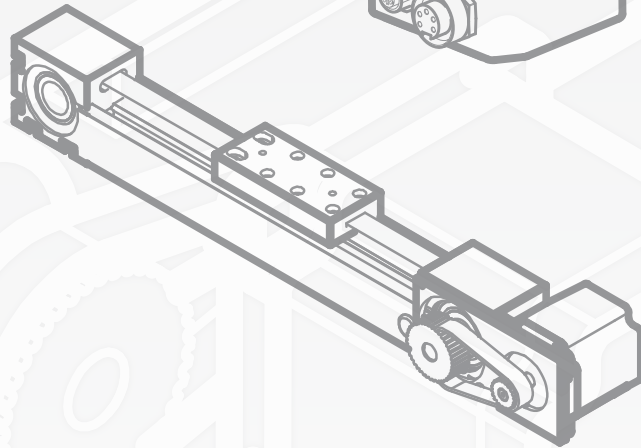
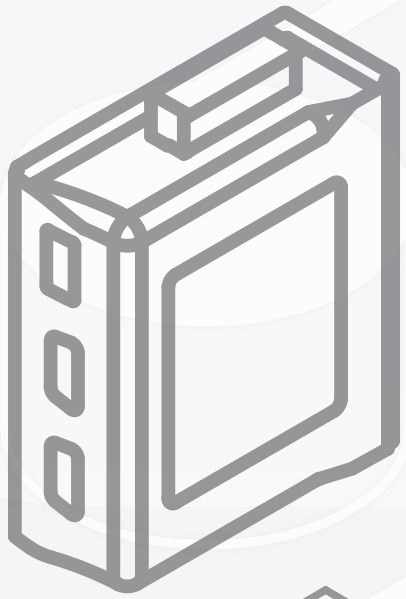


# Sistemi per l'automazione

- Azionamenti passo passo
- Motori passo passo
- Motoriduttori epicicloidali
- Assi motorizzati
- Cilindri motorizzati
- Motoriduttori a vite



## Azionamenti passo passo

Dal 1986, AEC è specializzata nella progettazione e produzione di azionamenti per il pilotaggio di motori passo passo. Oltre 30 anni di passione, competenza e continua ricerca ci permettono di essere presenti sul mercato con una gamma completa di azionamenti programmabili vettoriali "VectorStep" (SMD1204, SMD2204, SMD5206), con rete e protocolli di comunicazione.



### SMD1204

- **Vettoriale**
- Programmabile; protocolli Modbus RTU, CANopen, Profibus, Modbus TCP, EtherCAT, PROFINET
- **Anello chiuso**



### SMD2204

- **Vettoriale multiasse per il pilotaggio di tre motori**
- Programmabile; protocolli: Modbus TCP, EtherCAT, PROFINET
- **Anello chiuso**



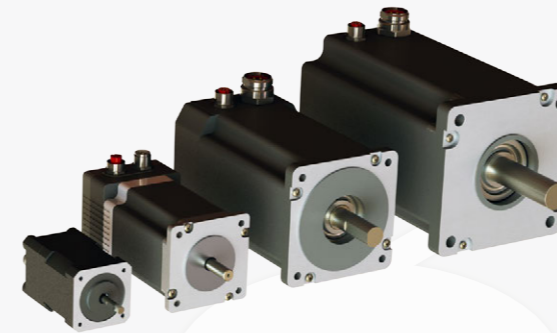
### SMD5206

- **Vettoriale**
- Programmabile; protocolli Modbus RTU, CANopen, Profibus, Modbus TCP, EtherCAT, PROFINET
- **Anello chiuso**
- Alimentazione fino a 120 Vdc



## Motori stepper

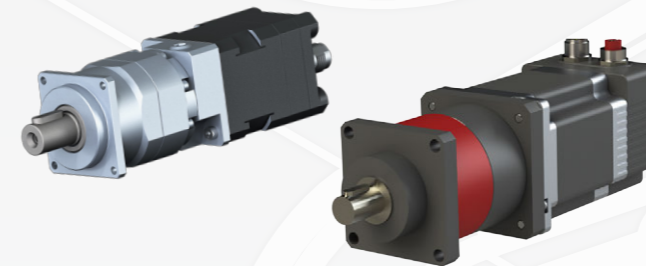
AEC dispone di un fornito magazzino di motori e servomotori passo passo ibridi ad alta coppia. Sono disponibili taglie da Nema 17 a Nema 42, e versioni con terminal box, encoder Push Pull o Line Driver integrati, uscita connettori M12 e 7/8".



- Holding torque da 0,2 a 30Nm
- Terminal box
- Connettori M12 e 7/8"
- **Encoder Push Pull o Line Driver integrato**

## Motoriduttori epicicloidali

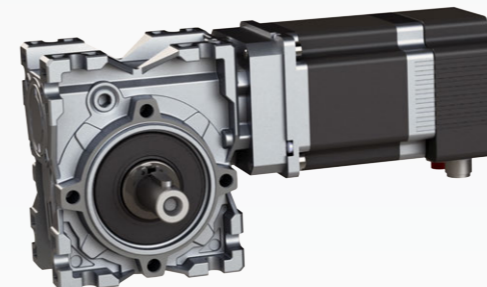
AEC propone una vasta gamma di motoriduttori epicicloidali serie "IPlanetaryGearSmart", già abbinati ai motori passo passo con terminal box ed encoder. Sono disponibili numerose taglie, flange e alberi di uscita.



- Abbinati a motori da taglia Nema 17 a Nema 42
- Giochi fino a 3'
- Rendimenti dinamici fino a 96%
- Rapporti di riduzione da  $i=3$  a  $i=100$ .

## Motoriduttori a vite

AEC ha ottimizzato l'accoppiamento di riduttori a vite con motori passo passo. La serie "IWormGearSmart" è caratterizzata da dimensioni compatte con alti rendimenti, ed è disponibile con varie opzioni di uscita e rapporti di riduzione.



- Abbinati a motori da taglia Nema 23 a Nema 34
- Alte coppie all'albero lento con rendimenti prossimi al 90%
- Numerose opzioni di uscita e rapporti di riduzione

# AEC - Smart Motion Equipment

## Cilindri e assi motorizzati Freni e accessori

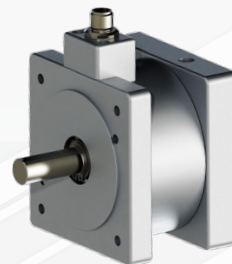
AEC completa la propria gamma con gli assi motorizzati serie "ILinearSmart" e i cilindri motorizzati "IElectricCylinder". Sono inoltre fornibili gli accessori necessari al completamento di applicazioni o macchinari, quali convertitori AC/DC, freni elettromagnetici con uscita connettore, trasformatori, alimentatori switching, pannelli operatore, cavi e connettori.

### Cilindri motorizzati



- Accoppiamento diretto o rinviato
- Conformi a normativa ISO 6431
- Disponibili guide a "C" e ad "H"

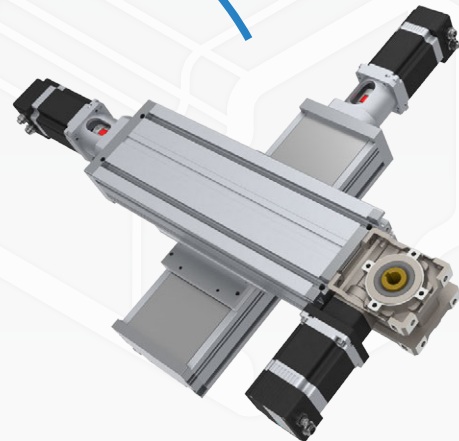
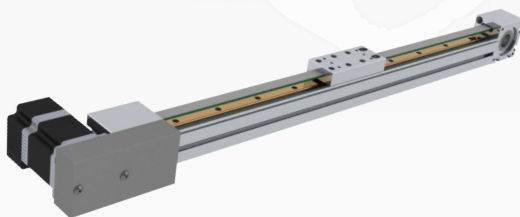
### Freni elettromagnetici



- Freni di stazionamento abbinabili a motori M57SH, M60SH o M86SH, dotati di rispettiva flangia in uscita Nema 23, 24 o 34.
- Uscita connettore M12

### Assi motorizzati

- Modelli a cinghie o a vite, sistemi cartesiani XYZ
- Profilo autoportante in alluminio anodizzato
- Guide e pattini a ricircolo di sfere ingabbiate



**AEC s.r.l.**

Via Zambon, 33/A • 36051 Creazzo (VI) - Italy • Tel. +39 0444 370088  
info@aec-smd.it • www.aec-smd.it