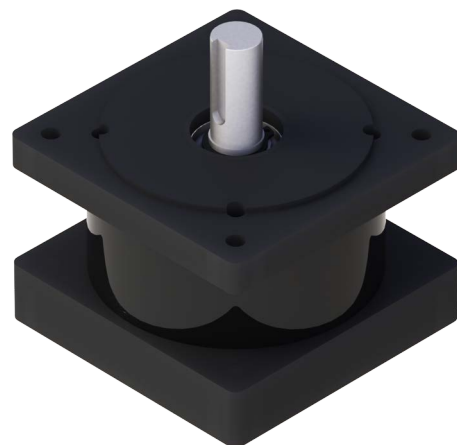


NEMA34 electro-magnetic brake

L'EB34 è un freno elettromagnetico monodisco negativo, chiusi a pressione di molle e dotato di flangia NEMA per un montaggio, in linea, semplice e rapido.

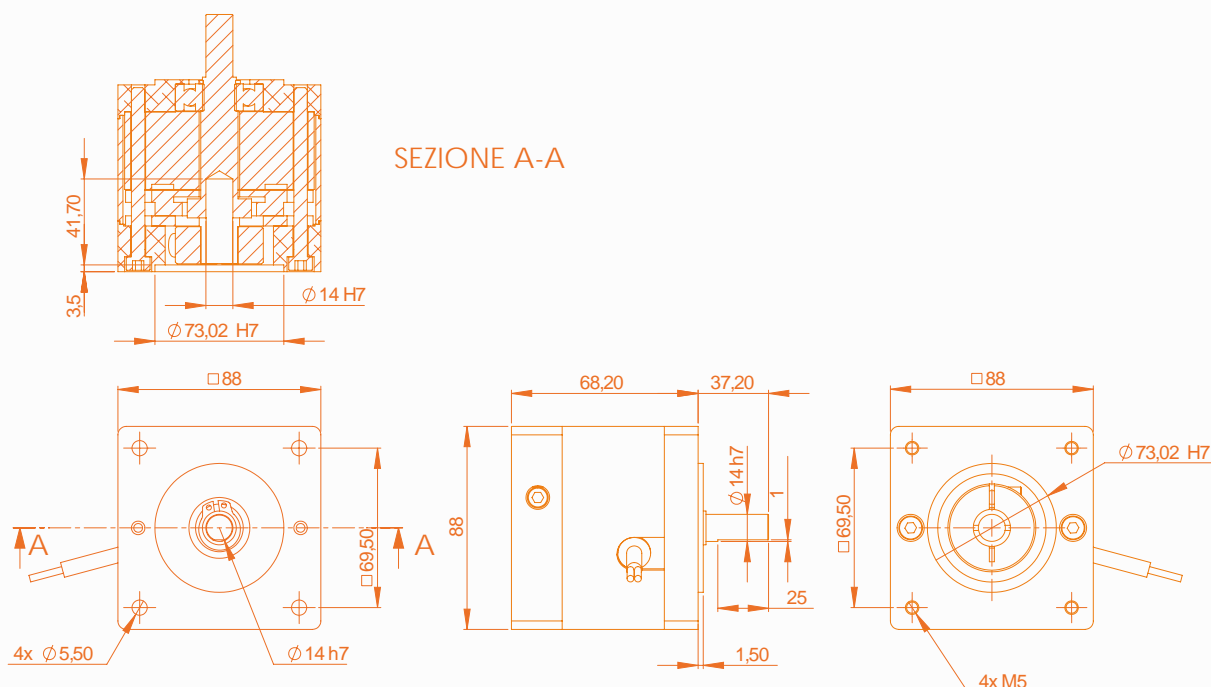
Viene utilizzato per funzionamento a secco come freno di stazionamento.

Caratteristiche		U.M.	EB34
Coppia di frenatura		Nm	3,0
Max coppia in uscita (Nm)		Nm	13
Max forza assiale (Fa)		N	10
Max forza radiale (Fr)		N	10
Tempo intervento	Inserzione	ms	17
	Disinserzione	ms	35
Velocità massima		RPM	3000
Inerzia		gcm ²	70
Temperatura di esercizio		°C	-10 .. +90
Temperatura di ambiente		°C	-10 .. +50
Umidità di lavoro (senza condensa)		%HR	95% o inferiore
Peso		g	1850
Alimentazione		V _{dc}	24
Potenza		W	24

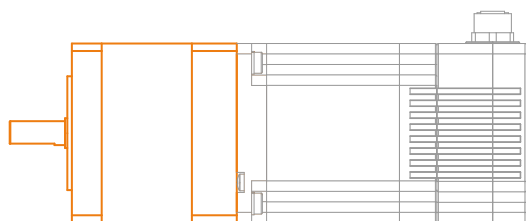


ATTENZIONE: L'EB34 è un freno di stazionamento, deve essere attivato solo quando il motore è già fermo

Dimensioni meccaniche



Esempio di montaggio



+24Vdc
Comune
1N4007

ATTENZIONE: Quando viene tolta tensione alla bobina, si possono creare delle sovratensioni che potrebbero danneggiare le altre apparecchiature elettroniche. Applicare **SEMPRE** un diodo (1N4007 o similare) di ricircolo fra la tensione +24Vdc e il comune.