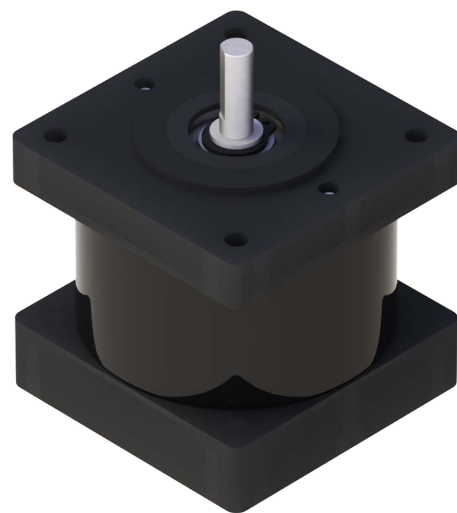


NEMA24 electro-magnetic brake

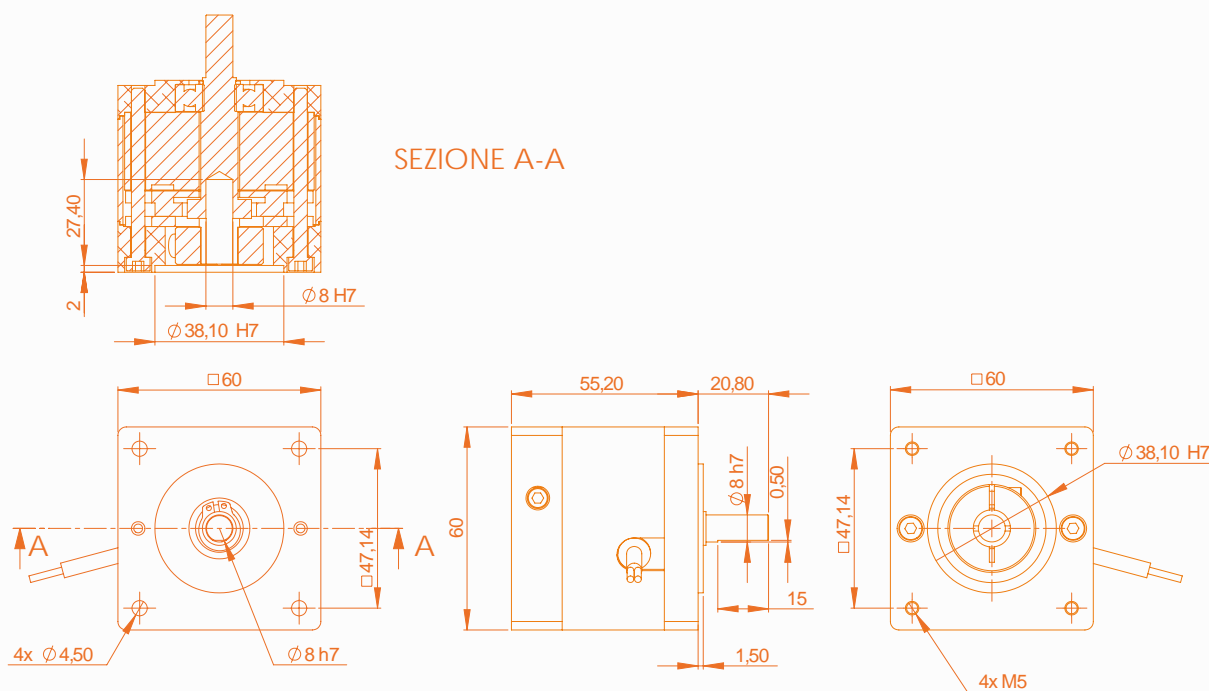
L'EB24 è un freno elettromagnetico monodisco negativo, chiusi a pressione di molle e dotato di flangia NEMA per un montaggio, in linea, semplice e rapido.

Viene utilizzato per funzionamento a secco come freno di stazionamento.

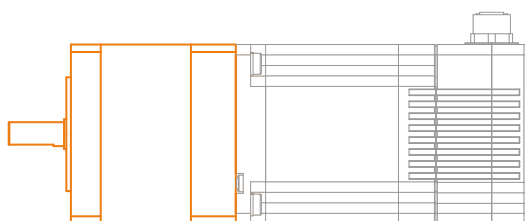
Caratteristiche		U.M.	EB24
Coppia	Dinamica	Nm	1
	Statica	Nm	1,5
Tempo intervento	Inserzione	ms	10
	Disinserzione	ms	21
Velocità massima		RPM	3000
Inerzia		gcm ²	9
Temperatura di lavoro		°C	-10 .. +60
Umidità di lavoro (senza condensa)		%HR	95% o inferiore
Peso		g	750
Alimentazione		V _{dc}	24
Potenza		W	15



Dimensioni meccaniche



Esempio di montaggio



ATTENZIONE: Quando viene tolta tensione alla bobina, si possono creare delle sovratensioni che potrebbero danneggiare le altre apparecchiature elettroniche.

Applicare **SEMPRE** un diodo (1N4007 o similare) di ricircolo fra la tensione +24Vdc e il comune.

