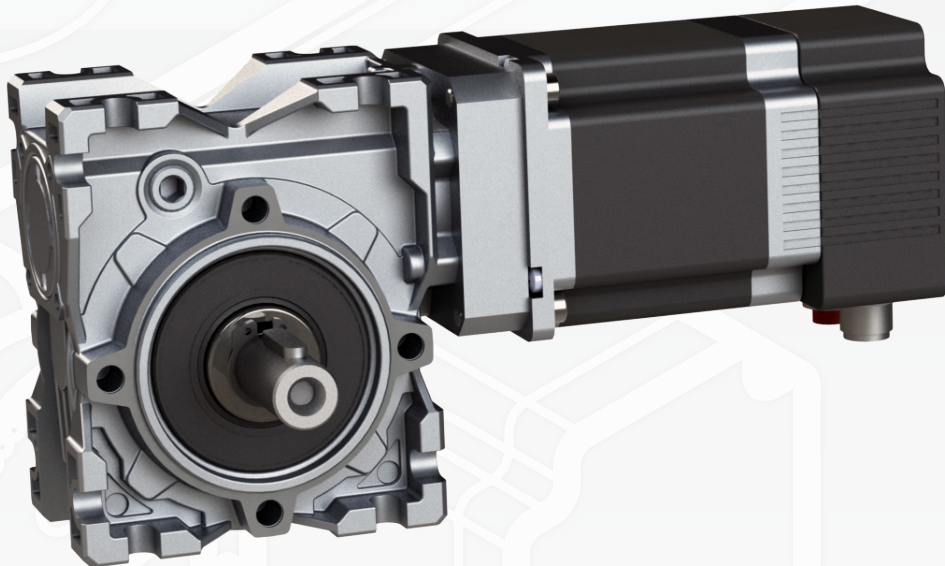
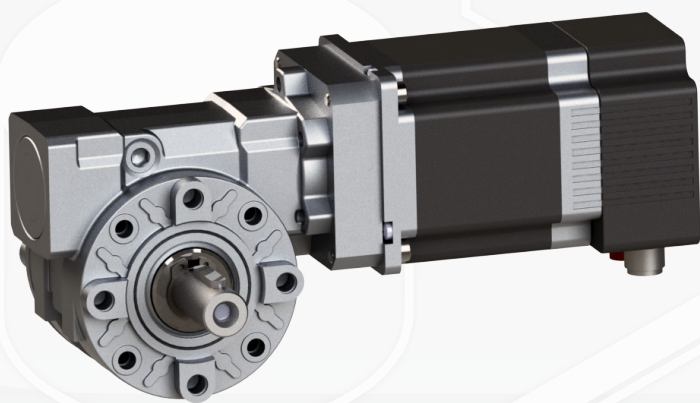


Servomotoriduttori a vite

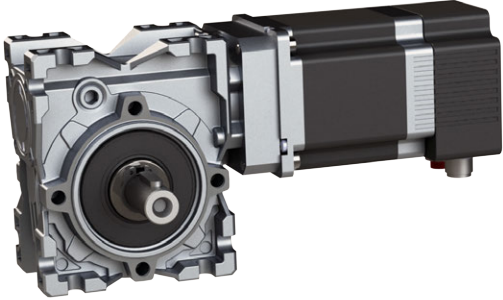
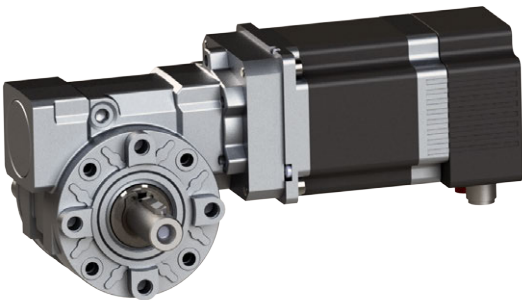


La serie di attuatori rotanti “IWormGearSmart” è il risultato dell’accoppiamento tra i servomotori stepper AEC e la linea di riduttori a vite VARVEL customizzati come da nostre specifiche.

Le caratteristiche salienti dalla personalizzazione dei riduttori, che permettono di differenziare la gamma IWormGearSmart da quelle presenti sul mercato, sono l’ottimizzazione dell’attrito degli anelli di tenuta e l’accoppiamento vite/corona, grazie ai quali è possibile ottenere una bassa coppia di stacco, nonché un basso attrito durante la rotazione.

Queste peculiarità, sommate all’ottimo accoppiamento servomotore stepper/riduttore, consentono di realizzare un attuatore rotante utile a molte applicazioni, quali nastri trasportatori, nastri contrapposti, tavole rotanti e qualsivoglia servomeccanismo dove sia necessario un buon posizionamento

Taglie disponibili			
28	40	50	60

Modelli	
IWGX	IW GK
	

Codice Parlante												
I	W	G	X	T	T	R	R	R	M	M	M	A
I	W	G	X	2	8	R	1	0	M	0	2	S

X	Versione
X	Quadrato
K	Rotondo

TT	Taglia
28	28
40	40
50	50
60	60

Rxx	Rapporto di riduzione
R05	I = 5
---	---
R80	I = 80

A	Opzioni albero
-	Albero cavo
S	Albero sporgente semplice
D	Albero sporgente doppio

MMM	Codice motore
Mxx	Vedi codice motore pag. 7

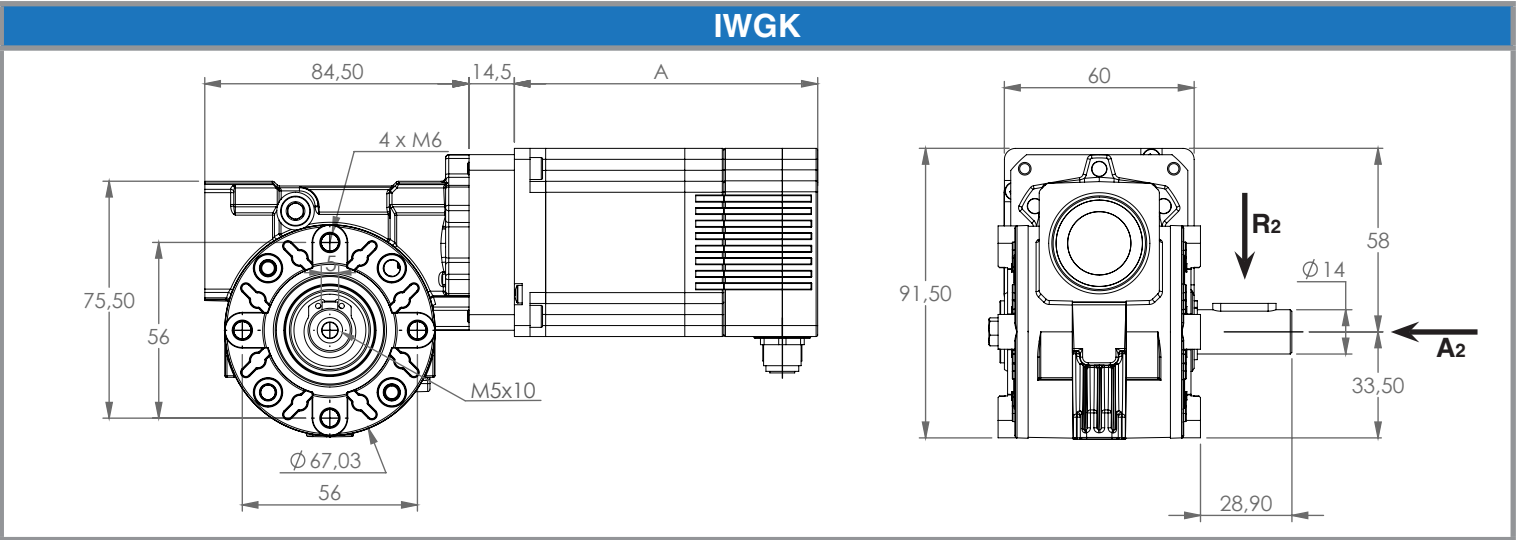
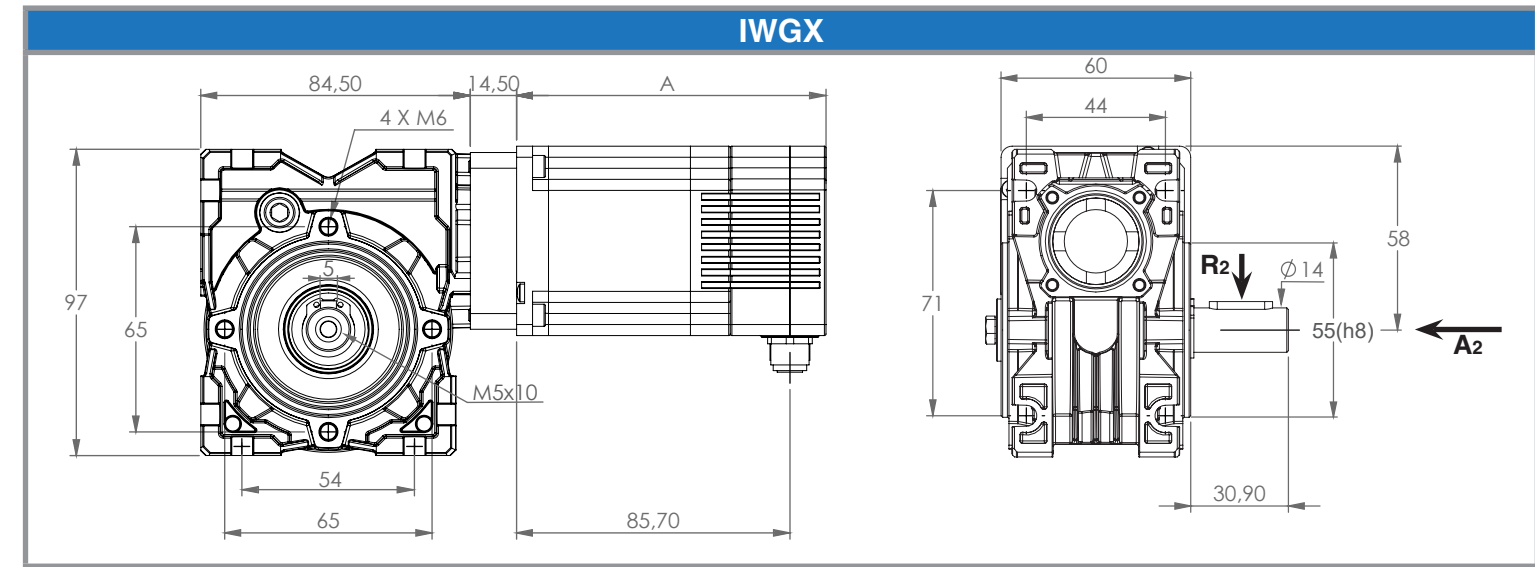
Caratteristiche tecniche

Rapporto di riduzione	5	7	10	15	20	28	40	49	56	70	80	100
Rendimento (%)	0,82	0,81	0,77	0,71	0,69	0,60	0,55	0,51	0,44	0,40	0,39	0,36
Massima coppia in uscita (Nm) *	23	23	23	22	21	24	21	20	17	13	11	8
Reversibilità	Piena		Elevata			Buona		Scarsa		Irreversibile		

* Coppia massima applicabile in uscita al riduttore, indipendente dalla coppia che può generare il motore.

Carichi

rpm	14	18	20	25	29	35	50	70	93	140	200
Carico Radiale R2 (N)	1000	950	900	800	750	700	620	600	550	500	450
Carico Assiale A2 (N)	200	190	180	160	150	140	120	120	110	100	90



Motori abbinabili*	A	Peso motoriduttore
M57SH56-Txx	86	1,8 Kg
M57SH76-Txx	106	2,3Kg
M60SH65-Txx	97	2,3Kg
M60SH86-Txx	118	2,5Kg

* Curve di coppia disponibili a pag. 7

Taglia 40

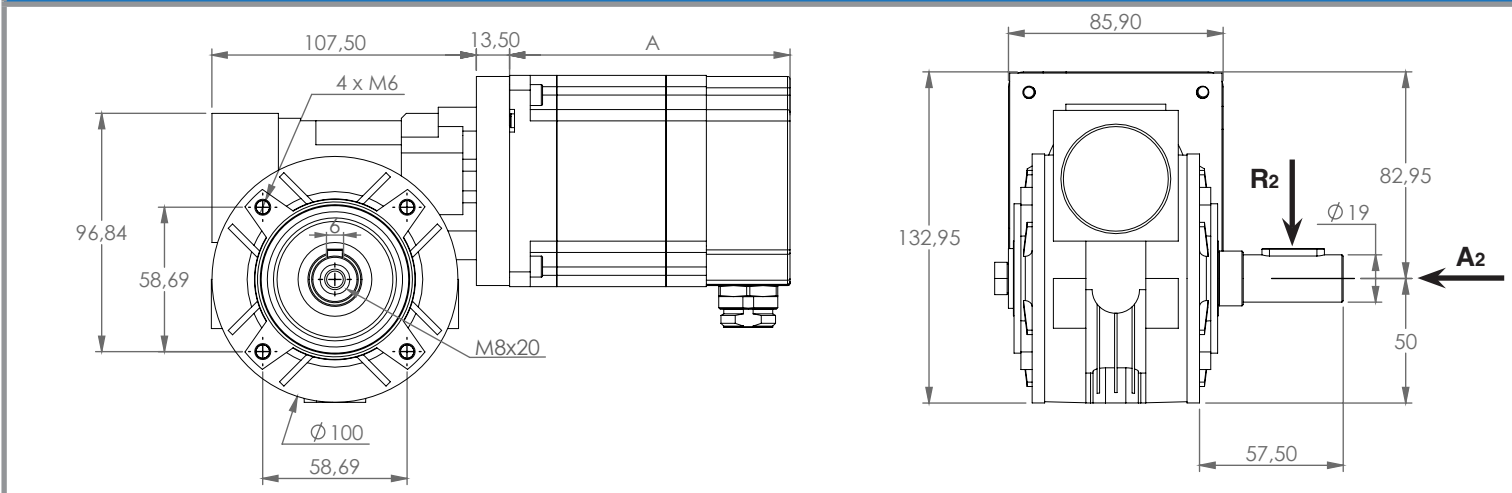
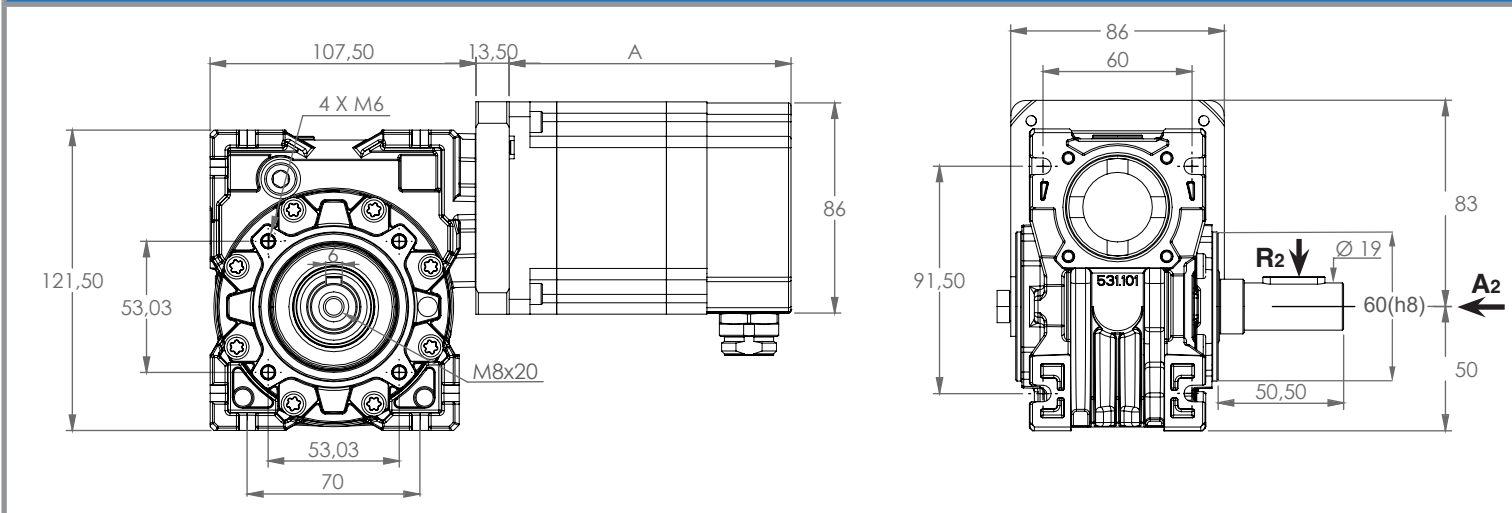
Caratteristiche tecniche

Rapporto di riduzione	5	7	10	15	20	28	40	49	56	70	80	100
Rendimento (%)	0,85	0,82	0,79	0,73	0,68	0,59	0,53	0,50	0,48	0,44	0,42	0,39
Massima coppia in uscita (Nm) *	59	58	58	58	49	55	49	46	45	43	41	38
Reversibilità	Piena		Elevata		Buona		Scarsa				Irreversibile	

* Coppia massima applicabile in uscita al riduttore, indipendente dalla coppia che può generare il motore.

Carichi

rpm	14	18	20	25	29	35	50	70	93	140	200
Carico Radiale R ₂ (N)	2300	2000	1900	1800	1700	1600	1500	1350	1200	1100	1000
Carico Assiale A ₂ (N)	460	400	380	360	340	320	300	270	240	220	200



Motori abbinabili*	A	Peso motoriduttore
M86SH80-Txx	115	4,8Kg
M86SH96-Txx	133	5,4Kg
M86SH118-Txx	152	6,3Kg
M86SH156-Txx	191	7,9Kg

* Curve di coppia disponibili a pag. 7

Taglia 50

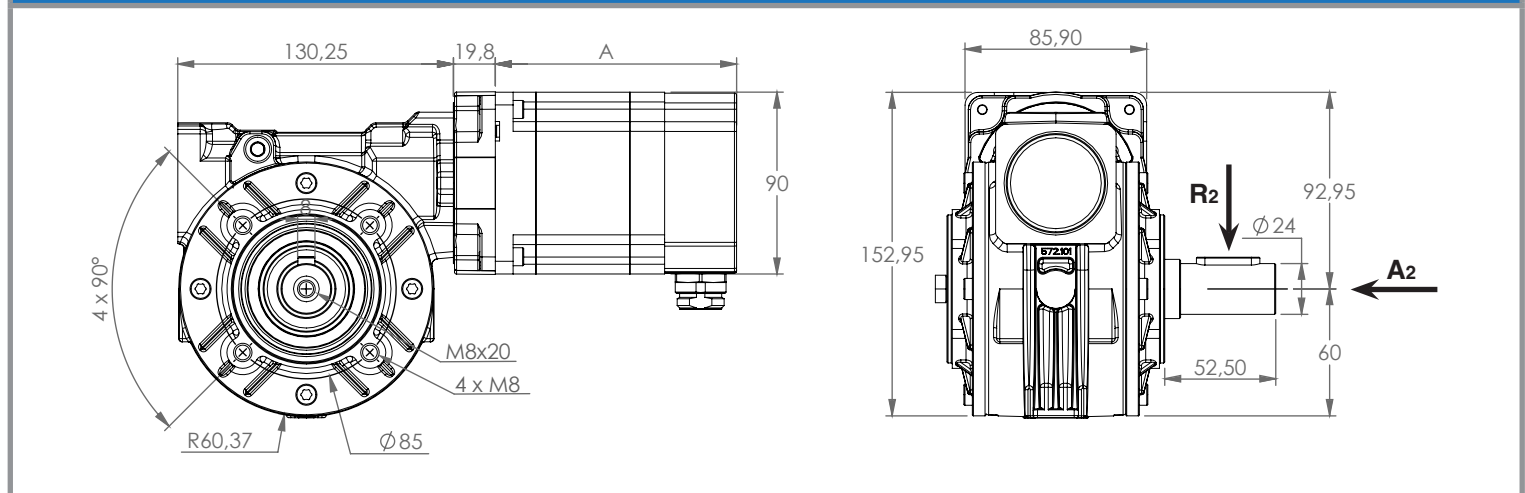
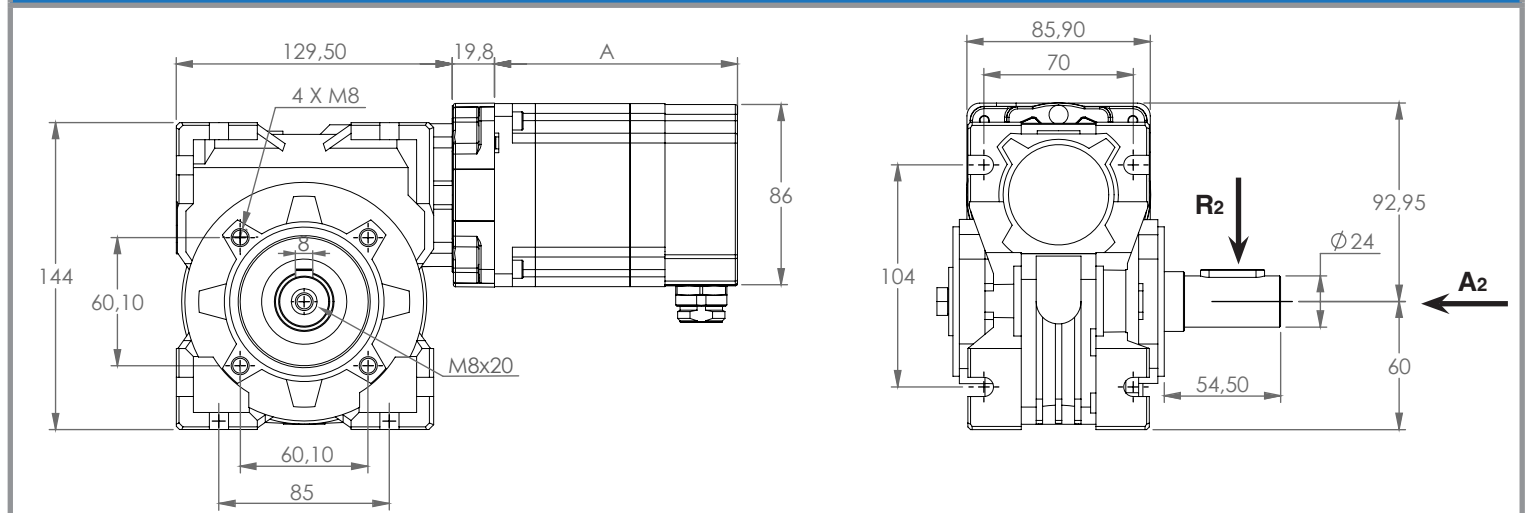
Caratteristiche tecniche

Rapporto di riduzione	5	7	10	15	20	28	40	49	56	70	80	100
Rendimento (%)	0,86	0,83	0,80	0,75	0,71	0,64	0,57	0,54	0,52	0,45	0,44	0,39
Massima coppia in uscita (Nm) *	106	110	100	99	86	106	91	87	83	70	72	62
Reversibilità	Piena		Elevata		Buona		Scarsa			Irreversibile		

* Coppia massima applicabile in uscita al riduttore, indipendente dalla coppia che può generare il motore.

Carichi

rpm	14	18	20	25	29	35	50	70	93	140	200
Carico Radiale R ₂ (N)	3200	2900	2800	2600	2400	2300	2000	1900	1700	1450	1250
Carico Assiale A ₂ (N)	640	580	560	520	480	460	400	380	340	280	250



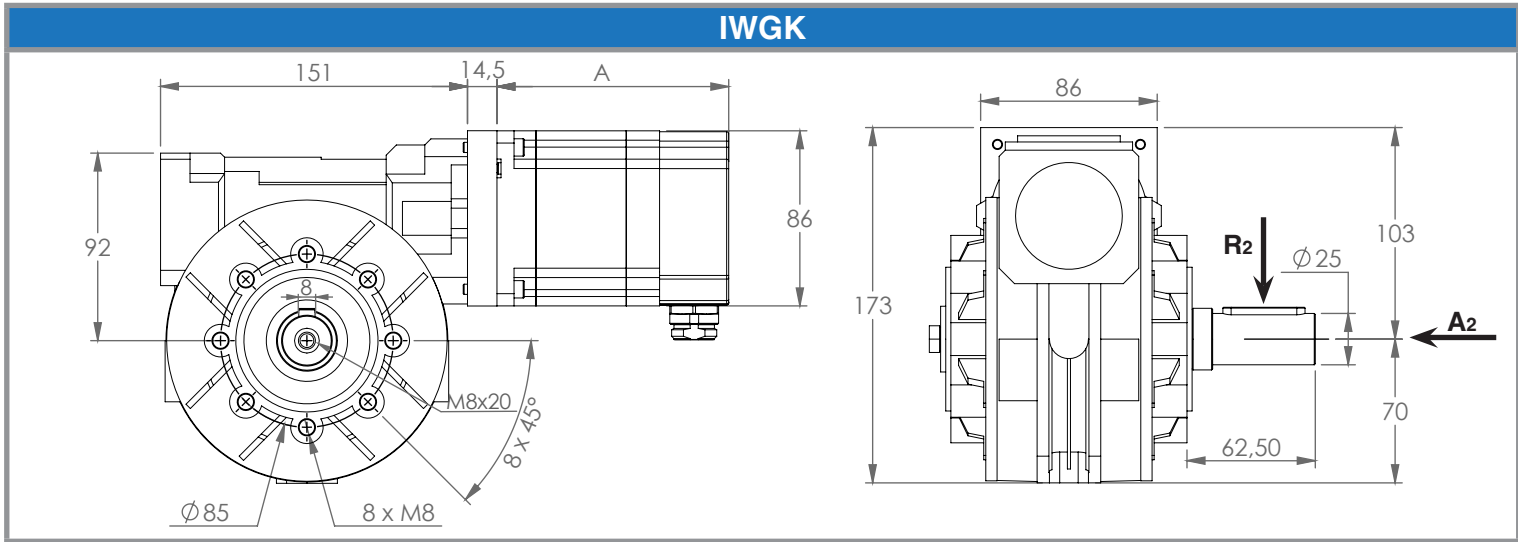
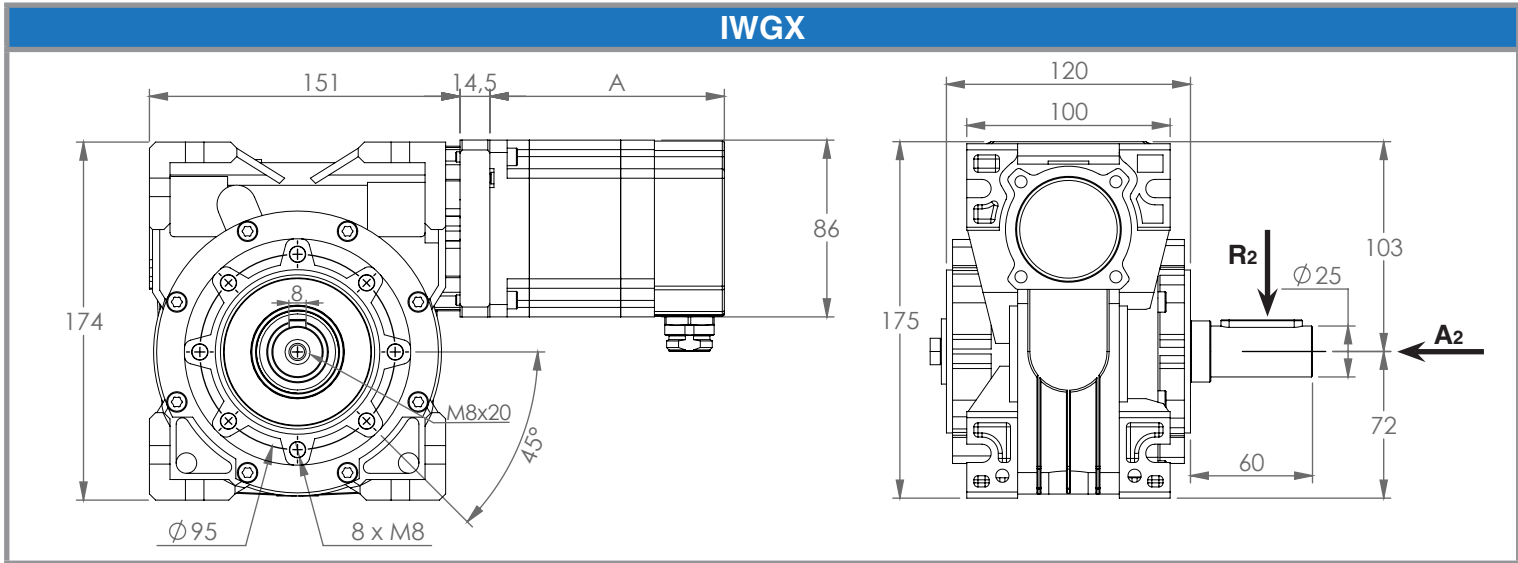
Motori abbinabili*	A	Peso motoriduttore
M86SH80-Txx	115	6,1Kg
M86SH96-Txx	133	6,7Kg
M86SH118-Txx	152	7,6Kg
M86SH156-Txx	191	9,2Kg

* Curve di coppia disponibili a pag. 7

Caratteristiche tecniche												
Rapporto di riduzione	5	7	10	15	20	28	40	49	56	70	80	100
Rendimento (%)	0,87	0,84	0,81	0,77	0,74	0,67	0,62	0,59	0,54	0,51	0,46	0,44
Massima coppia in uscita (Nm) *	165	164	177	178	175	187	165	140	139	128	120	100
Reversibilità	Piena		Elevata			Buona			Scarsa		Irreversibile	

* Coppia massima applicabile in uscita al riduttore, indipendente dalla coppia che può generare il motore.

Carichi												
rpm	14	18	20	25	29	35	50	70	93	140	200	
Carico Radiale R ₂ (N)	5600	5300	5000	4600	4300	3900	3600	3300	2900	2500	2400	
Carico Assiale A ₂ (N)	1120	1060	1000	920	860	780	720	660	580	500	480	



Motori abbinabili*	A	Peso motoriduttore
M86SH80-Txx	115	8,8Kg
M86SH96-Txx	133	9,4Kg
M86SH118-Txx	152	10,3Kg
M86SH156-Txx	191	11,9Kg

* Curve di coppia disponibili a pag. 7

M57SH56-Tx	Codice motore	Corrente di fase	Coppia di mantenimento	Encoder	Impulsi/giro encoder	
M57SH56-T-C	M79	2,8 A	1,26 Nm	-	-	
M57SH56-TO0512P24C	M98	2,8 A	1,26 Nm	Push-pull	512	
M57SH56-TO0512L05C	M99	2,8 A	1,26 Nm	Line-driver	512	
M57SH76-Tx	Codice motore	Corrente di fase	Coppia di mantenimento	Encoder	Impulsi/giro encoder	
M57SH76-T-C	M213	2,8 A	1,89 Nm	-	-	
M57SH76-TO0512P24C	M214	2,8 A	1,89 Nm	Push-pull	512	
M57SH76-TO0512L05C	M215	2,8 A	1,89 Nm	Line-driver	512	
M60SH65-Tx	Codice motore	Corrente di fase	Coppia di mantenimento	Encoder	Impulsi/giro encoder	
M60SH65-T-C	M02	2,8 A	2,1 Nm	-	-	
M60SH65-TO0512P24C	M90	2,8 A	2,1 Nm	Push-pull	512	
M60SH65-TO0512L05C	M81	2,8 A	2,1 Nm	Line-driver	512	
M60SH86-Tx	Codice motore	Corrente di fase	Coppia di mantenimento	Encoder	Impulsi/giro encoder	
M60SH86-T-C	M06	2,8 A	3,1 Nm	-	-	
M60SH86-TO0512P24C	M91	2,8 A	3,1 Nm	Push-pull	512	
M60SH86-TO0512L05C	M82	2,8 A	3,1 Nm	Line-driver	512	
M86SH80-Tx	Codice motore	Corrente di fase	Coppia di mantenimento	Encoder	Impulsi/giro encoder	
M86SH80-T-C	M15	5,5 A	4,6 Nm	-	-	
M86SH80-TO0512P24C	M92	5,5 A	4,6 Nm	Push-pull	512	
M86SH80-TO0512L05C	M83	5,5 A	4,6 Nm	Line-driver	512	
M86SH96-Tx	Codice motore	Corrente di fase	Coppia di mantenimento	Encoder	Impulsi/giro encoder	
M86SH96-T-C	M216	5,6 A	6,5 Nm	-	-	
M86SH96-TO0512P24C	M217	5,6 A	6,5 Nm	Push-pull	512	
M86SH96-TO0512L05C	M218	5,6 A	6,5 Nm	Line-driver	512	
M86SH118-Tx	Codice motore	Corrente di fase	Coppia di mantenimento	Encoder	Impulsi/giro encoder	
M86SH118-T-C	M18	6,0 A	8,7 Nm	-	-	
M86SH118-TO0512P24C	M93	6,0 A	8,7 Nm	Push-pull	512	
M86SH118-TO0512L05C	M84	6,0 A	8,7 Nm	Line-driver	512	
M86SH156-Tx	Codice motore	Corrente di fase	Coppia di mantenimento	Encoder	Impulsi/giro encoder	
M86SH156-T-C	M22	6,2 A	12,8 Nm	-	-	
M86SH156-TO0512P24C	M94	6,2 A	12,8 Nm	Push-pull	512	
M86SH156-TO0512L05C	M85	6,2 A	12,8 Nm	Line-driver	512	

Curve di coppia realizzate con torsiometro AEP mod. MRT250NM

Esempi applicativi



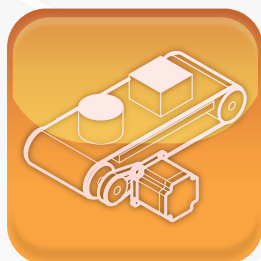
Attuatori lineari

- *Assi lineari a vite senza fine*
- *Assi lineari a cinghia*
- *Cilindri elettrici ISO*
- *Pick and Place*



Attuatori rotativi

- *Tavole rotanti programmabili autoportanti*
- *Cambio formato*
- *Orientamento pezzi*



Sistemi di trasporto

- *Nastri di trasporto a passo variabile*
- *Rulliere a velocità controllata*
- *Motoriduttori a gioco ridotto*



Sistemi di svolgimento

- *Applicatori di etichette*
- *Svolgitori a passo costante e variabile*
- *Sfogliatori*

AEC s.r.l.

Via Zambon, 33/A • 36051 Creazzo (VI) • Tel. +39 0444 370088
info@aec-smd.it • www.aec-smd.it