

EB24-080-080-C

ELECTRO-MAGNETIC BRAKE



RoHS

NEMA24 electro-magnetic brake

L'EB24 è un freno elettromagnetico monodisco negativo, chiuso a pressione di molle e dotato di flangia NEMA per un montaggio in linea, semplice e rapido.

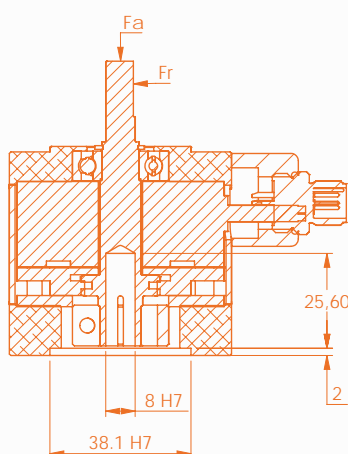
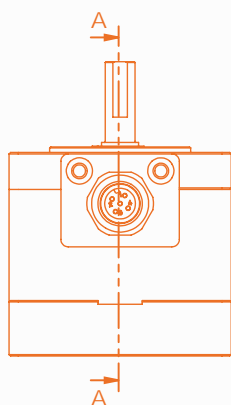
Viene utilizzato per funzionamento a secco come freno di sicurezza o di stazionamento.

Caratteristiche		U.M.	EB24
Coppia di frenatura		Nm	1,5
Max coppia in uscita (Nm)		Nm	5
Max forza assiale (Fa)		N	5
Max forza radiale (Fr)		N	5
Tempo intervento	Inserzione	ms	10
	Disinserzione	ms	21
Velocità massima		RPM	3000
Inerzia		gcm ²	9
Temperatura di esercizio		°C	-10 .. +90
Temperatura di ambiente		°C	-10 .. +50
Umidità di lavoro (senza condensa)		%HR	95% o inferiore
Peso		g	750
Alimentazione		V _{dc}	24
Potenza		W	15

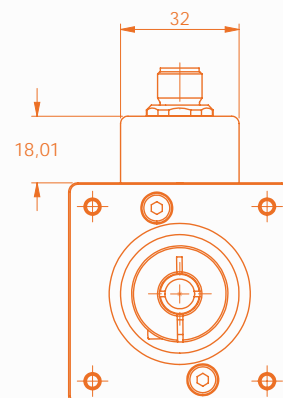
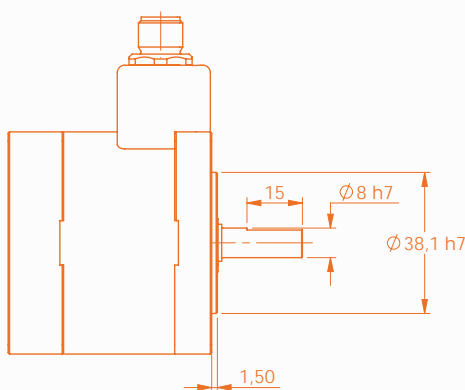
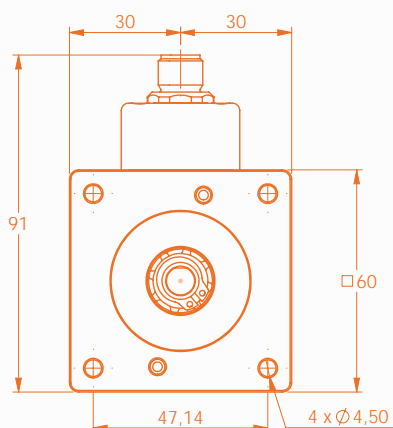


ATTENZIONE: L'EB24 è un freno di stazionamento, deve essere attivato solo quando il motore è già fermo

Dimensioni meccaniche



SEZIONE A-A
SCALA 1 : 1.5

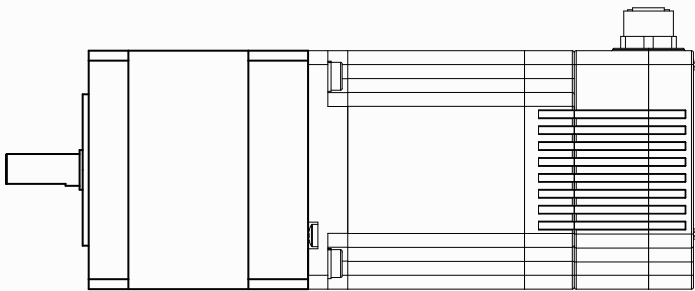


EB24-080-080-C

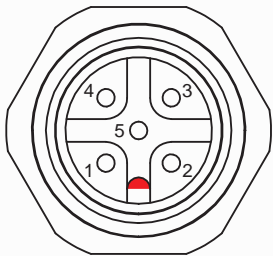
ELECTRO-MAGNETIC BRAKE



Esempio di montaggio

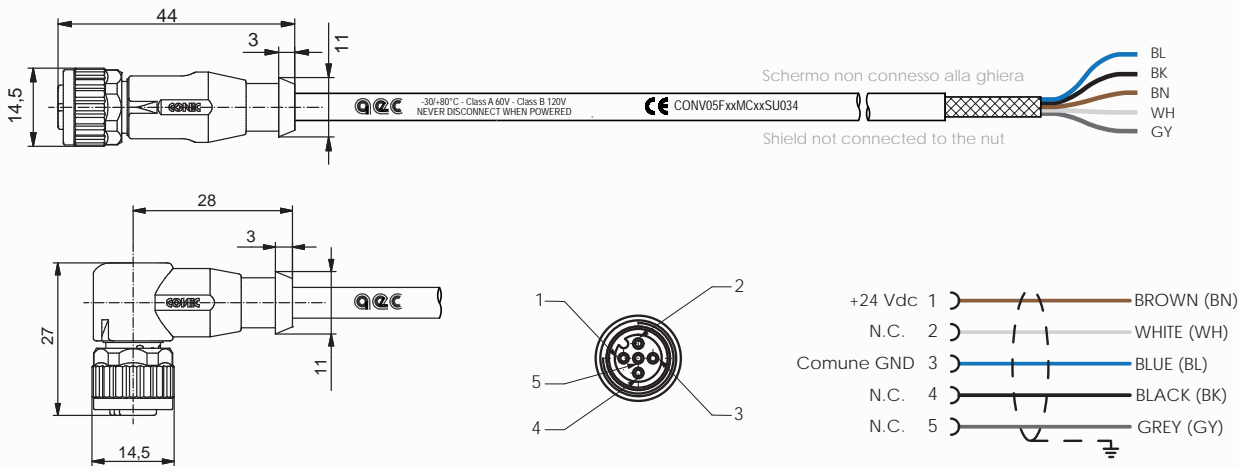


Piedinatura connettore M12 5 poli maschio



PIN	Descrizione
1	+24 Vdc
2	N.C.
3	Comune GND
4	N.C.
5	N.C.

Collegamenti cavo



ATTENZIONE: Quando viene tolta tensione alla bobina, si possono creare delle sovratensioni che potrebbero danneggiare le altre apparecchiature elettroniche.
Applicare **SEMPRE** un diodo (1N4007 o similare) di ricircolo fra la tensione +24Vdc e il comune.

